

# Deflektorhauben, verzinkt

Technisches Heft: Rohrsysteme  
Abschnitt: 08  
Seite: 1/3  
Letzte Überarbeitung: 01.01.2004

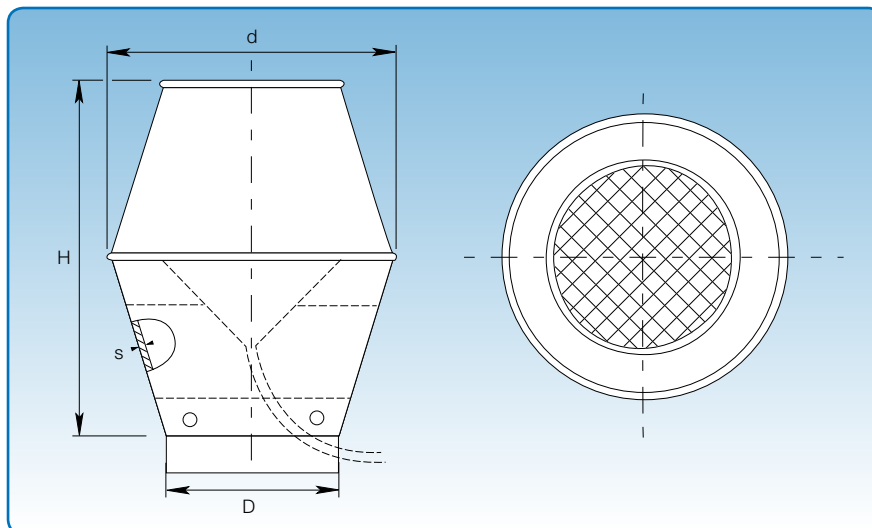
Durchmesser:  $\varnothing 80 - \varnothing 1000$  mm.

Werden mit den gleichen JKF-Verbindungs-  
methoden wie das Rohrsystem geliefert.

Deflektorhauben ab Durchmesser  $\varnothing 700$   
–  $\varnothing 1000$  mm werden standardmäßig mit Flan-  
schen gefertigt.

Die Deflektorhauben sind mit Innenkegel und  
Entwässerungsschlauch ausgestattet.

Druckverlustkurven sind auf der nächsten Seite  
angegeben.



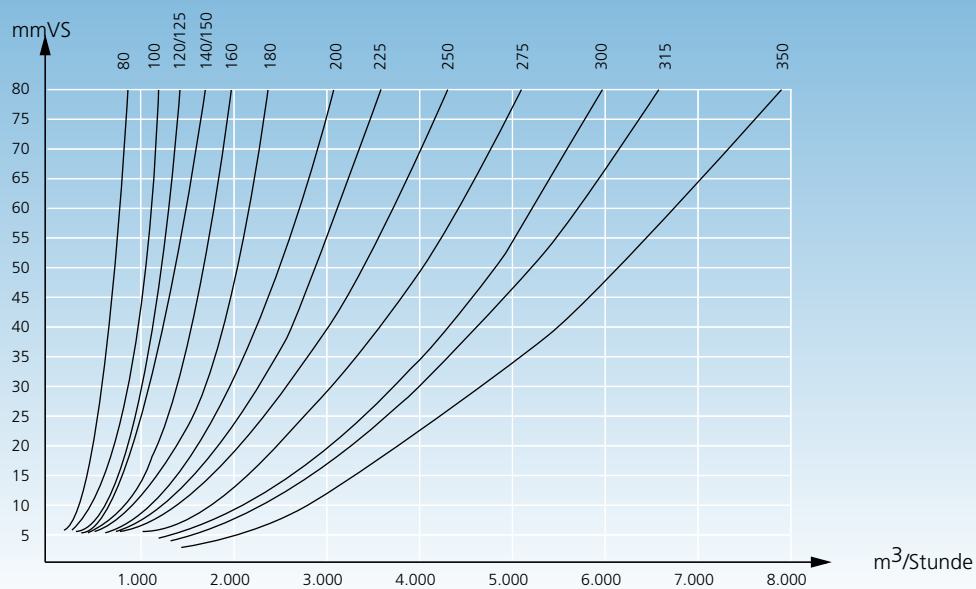
Maßspezifikationen sind in nachfolgender Tabelle angegeben.

Maßangaben				
D mm	d mm	s mm	H mm	Gewicht kg
80	140	0,75	260	1,0
100	165	0,75	280	1,5
120	185	0,75	325	1,8
125	195	0,75	340	2,0
140	215	0,75	365	2,3
150	230	0,90	390	2,5
160	245	0,90	410	3,0
180	275	0,90	445	3,5
200	305	0,90	490	4,0
225	345	0,90	535	5,0
250	380	0,90	590	6,0
275	420	0,90	640	7,0
300	460	0,90	690	8,0
315	480	0,90	720	9,0
350	535	0,90	785	10,0
400	610	0,90	885	15,0
450	690	0,90	985	18,0
500	765	0,90	1095	24,0
550	840	0,90	1200	29,0
600	915	0,90	1300	32,0
630	960	0,90	1360	35,0
650	990	0,90	1390	37,0
700	1070	1,25	1505	58,5
750	1145	1,25	1595	67,0
800	1220	1,25	1695	75,5
850	1295	1,25	1795	86,0
900	1375	1,25	1900	96,0
950	1450	1,25	1975	105,0
1000	1525	1,25	2000	117,0

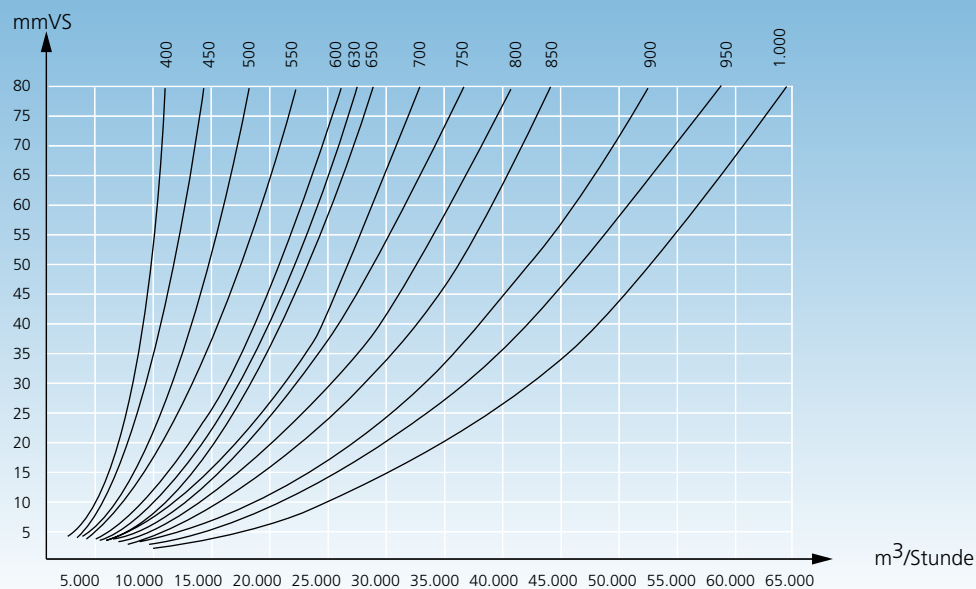
# Deflektorhauben, verzinkt

## Technische Daten

Technisches Heft: Rohrsysteme  
Abschnitt: 08  
Seite: 2/3  
Letzte Überarbeitung: 01.01.2004



Druckverlustkurve für Durchmesser  $\varnothing 80 - \varnothing 350$  mm.



Druckverlustkurve für Durchmesser  $\varnothing 400 - \varnothing 1000$  mm.

# Regenhauben, verzinkt

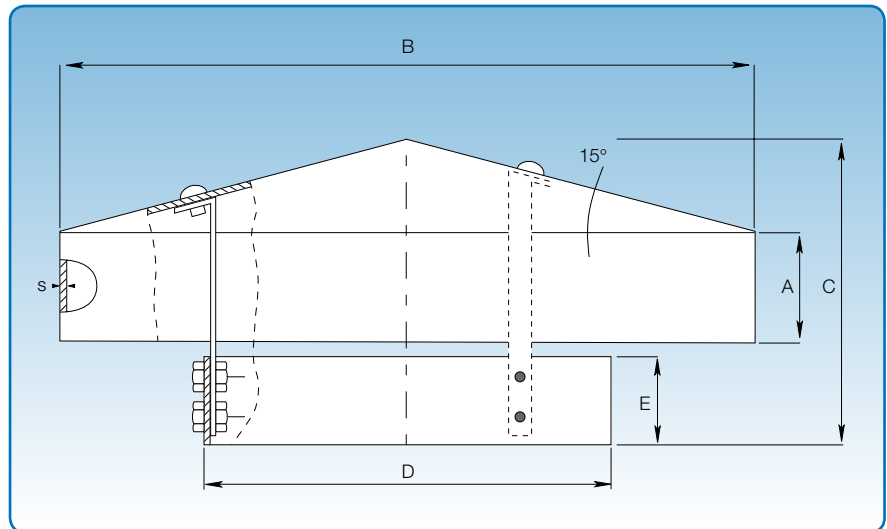
Technisches Heft: Rohrsysteme  
Abschnitt: 08  
Seite: 3/3  
Letzte Überarbeitung: 01.01.2004

Durchmesser:  $\varnothing 80 - \varnothing 1250$  mm.

Werden mit der gleichen JKF-Verbindungs-  
methoden, wie das Rohrsystem geliefert.

Regenhauben ab Durchmesser  $\varnothing 700 - \varnothing 1000$   
mm werden standardmäßig mit Flanschen  
geliefert.

Regenhauben in den Durchmessern  
 $\varnothing 80 - \varnothing 225$  werden mit Kante geliefert und ab  
 $\varnothing 250 - \varnothing 1000$  mm mit Kante und Innen-Kegel.



Maßspezifikationen sind in nachfolgender Tabelle angegeben.

Maßangaben						
D mm	s mm	B mm	C mm	D mm	E mm	Gewicht kg
80	0,90	200	130	50	75	1,30
100	0,90	200	130	50	75	1,35
120	0,90	250	150	50	75	1,40
125	0,90	250	150	50	75	1,50
140	0,90	350	190	50	100	1,90
150	0,90	350	190	50	100	1,95
160	0,90	350	190	50	100	2,10
180	0,90	400	220	50	100	2,50
200	0,90	400	220	50	100	2,55
225	0,90	500	240	50	100	2,60
250	0,90	500	240	50	100	3,00
275	0,90	500	240	50	100	3,30
300	0,90	650	340	100	150	5,20
315	0,90	650	340	100	150	5,30
350	0,90	650	340	100	150	5,90
400	0,90	750	371	100	150	8,10
450	0,90	750	370	100	150	8,20
500	0,90	950	440	150	150	9,90
550	0,90	950	440	150	150	10,50
600	0,90	1050	480	150	150	13,90
630	0,90	1050	480	150	150	14,00
650	0,90	1050	480	150	150	14,10
700	0,90	1200	570	200	200	21,40
750	0,90	1200	570	200	200	21,70
800	1,25	1400	610	200	200	25,60
850	1,25	1400	610	200	200	25,80
900	1,25	1550	680	250	200	29,50
950	1,25	1550	680	250	200	29,80
1000	1,25	1700	720	250	200	35,90
1100	1,25	1850	745	250	200	39,80
1250	1,25	2000	765	250	200	44,50